



[www.universite-du-nous.org](http://www.universite-du-nous.org)



## PARCOURS

### Le leader et le souteneur coopératif

Vous voulez savoir ce qu'est la gouvernance partagée ? Vivez-la !

La compréhension profonde de la gouvernance partagée et les nouveaux fonctionnements de groupe qu'elle induit, nécessitent de notre point de vue, d'en faire pleinement l'expérience. Au-delà des outils et des processus, le défi de ces nouvelles formes d'organisations est d'abord une aventure humaine où des individus font le choix de s'engager à explorer des modèles de fonctionnements innovants où leurs comportements individuels et collectifs sont remis en question et réinterrogés en profondeur.

L'UdN a donc fait le pari d'offrir un Parcours fondé sur une pédagogie active, permettant aux participants d'être acteur de leur apprentissages et de co-apprendre de leur expérience, en leur proposant de prendre un rôle actif dans l'organisation où ils sont venus apprendre.

Construit sur la base de la capitalisation des AdN et des 3 premières éditions de Parcours, de nos accompagnements d'organisations aussi diversifiés en type qu'en taille et de l'expérience interne de l'UdN, Parcours invite à une exploration de soi en situation et au développement d'une posture que nous identifions comme l'une des clés principales de la coopération : Notre leader/souteneur coopératif.

Au travers de ce parcours atypique, l'UdN vous propose de vivre l'expérience réelle de la réalisation d'un projet concret en mode gouvernance partagée, au sein d'un groupe continu de personnes engagées sur 3 séminaires.

# NOTRE PROPOSITION PÉDAGOGIQUE

## ■ Finalité pédagogique

Vivre une organisation en gouvernance partagée et y révéler son Leader&Souteneur Coopératif.

## ■ Objectifs pédagogiques

### Posture de coopération

Comprendre ma relation au Leadership, à l'autorité, au pouvoir.

Révéler mon Leader&Souteneur Coopératif.

Apprendre à le cultiver et l'intégrer dans ma vie.

### Outils d'une gouvernance partagée

Ancrer ma pratique de la Gestion par Consentement.

Apprendre à ressentir, à identifier et à traiter mes tensions comme des opportunités d'évolution et de pilotage de l'organisation.

Comprendre et mettre en pratique:

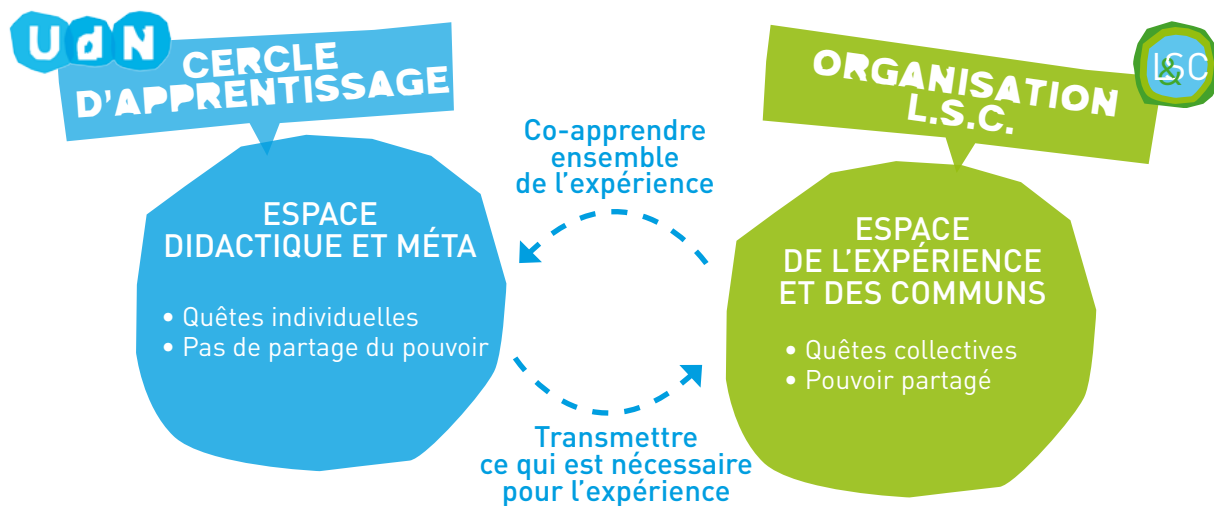
- Les différents espaces de réunions (gouvernance, opérationnel) et leurs processus.
- La notion de rôles, de redevabilités et d'action individuelle.

## ■ La place de l'artistique et du sensoriel dans ce parcours:

Ces pratiques sont au cœur de ce parcours, comme vecteur d'apprentissage du faire ensemble et comme moyen d'expression du vécu individuel et collectif. Cette dimension ne nécessite aucune expérience ou compétence artistique et physique préalable.

# UNE PÉDAGOGIE ACTIVE

2 espaces différenciés pour expérimenter et apprendre de l'expérience.



## ■ Le cercle d'apprentissage

C'est un espace animé par l'UdN où les participants du Parcours sont là en tant que "Je apprenants". Dans cet espace il n'y a pas de partage du pouvoir avec l'UdN : l'UdN anime des temps didactiques pour transmettre les connaissances nécessaires à l'expérimentation, des temps "méta" pour apprendre de l'expérience vécue, ou des exercices pairs à pairs pour extérioriser et/ou intégrer de nouveaux savoirs.

## ■ L'organisation L.S.C.

C'est le lieu de l'expérience et du partage du pouvoir, en situation réelle. L'organisation L.S.C. existe au delà de ce parcours et de l'UdN. Elle a une raison d'être et une gouvernance qui évolue au fil des promotions du Parcours L.S.C. Chaque promotion a une mission à réaliser, et produit des communs qui constituent le patrimoine immatériel de l'organisation L.S.C.

Au sein de cette organisation, le pouvoir est partagé en équivalence, par des Je qui sont assignés à des rôles : les participants du Parcours de la promotion en cours, mais potentiellement des promotions précédentes, ou des animateurs de l'UdN qui participent à cet endroit en tant que "Je".

**Pour consulter la dernière mise à jour de la raison d'être de cette organisation [cliquez ici](#)**

# UNE PÉDAGOGIE DITE EN «CLASSE INVERSÉE»

Afin de consacrer au maximum les temps en présentiel à l'expérimentation, les temps à distance sont mis à profit pour de la transmission d'information et de l'intégration de connaissances.



## ■ Les épisodes

Regroupements tous ensemble en présentiel.

Pour agir ensemble au service de l'organisation dans ses différentes dimensions (stratégique, de gouvernance, opérationnelle, sensorielle, de créativité).

Les temps animés par l'UdN sont réduits au minimum nécessaire à l'expérience (transmission et capitalisation à chaud).

## ■ Les escales

Chez soi , avec soi, en lien avec ses pairs.

Pour apprendre depuis les expériences vécues par un travail d'extériorisation des problématiques, de conscientisation des compétences acquises et à développer, de questionnement, d'appropriation des contenus, et d'intégration de nouvelles pratiques dans le contexte personnel ou professionnel.

Cet apprentissage se déroule de manière autonome et asynchrone (à chacun son rythme et son envie d'aller plus loin), par le biais d'une plate-forme en ligne d'apprentissage pair à pair animée par l'UdN.

# CONDITIONS DE PARTICIPATION ET D'ENGAGEMENT

## ■ Pré réquis

Ce Parcours n'est accessible qu'aux personnes ayant déjà fait un AdN [Atelier du Nous] ou un accompagnement par l'Université du Nous considéré comme équivalent.

## ■ Engagement

Participer à ce parcours c'est s'engager sur les 3 épisodes (soit 10 jours de séminaires), et durant les escales (environ 5 heures mensuelles d'apprentissage à distance).

## ■ Modèle économique

Le modèle économique de ce Parcours est la participation consciente, collectée à l'issue de chaque épisode. En cas de non participation à un épisode, la participation consciente reste due.

## ■ Sélection

La participation à ce parcours est conditionnée à un processus de candidature et de sélection. Tout comme l'organisation L.S.C., ce processus évolue régulièrement pour servir au mieux sa raison d'être et le projet pédagogique du Parcours.