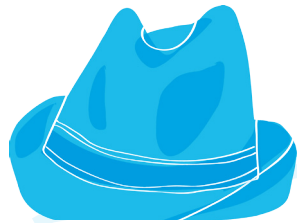


LES 6 CHAPEAUX

D'Edward de Bono
Ancrages*

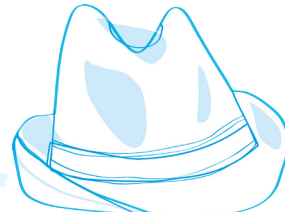
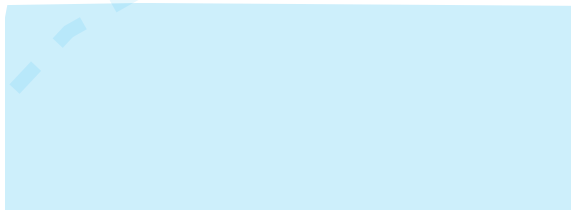
*«En PNL, on parle «d'ancrage» pour désigner le processus qui permet de mémoriser sensiblement un état grâce à une ancre (un signal, un geste, ... que l'on choisit consciemment). On peut réactiver cet état à tout moment en reproduisant cette ancre.»

Les 6
CHAPEAUX



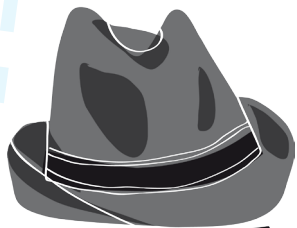
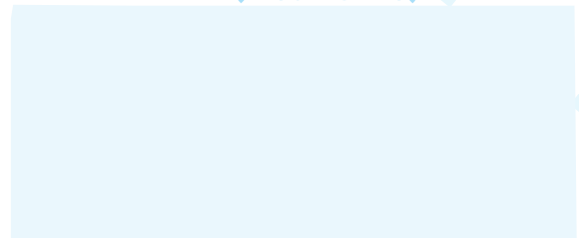
PROCESSUS

(organisation de la pensée)



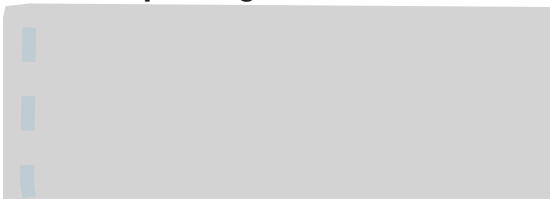
INFORMATION

(Neutralité)



JUGEMENT

(critique négative)



?

Quel est le souvenir,
personnage, animal,
métaphore, sons, ...
qui permet d'ancrer
l'esprit du chapeau?



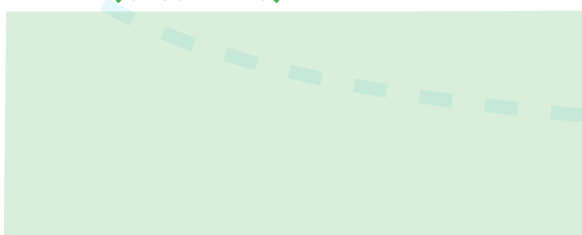
OPTIMISME

(critique positive)



CRÉATIVITÉ

(créativité)



INTUITION

(les émotions)

